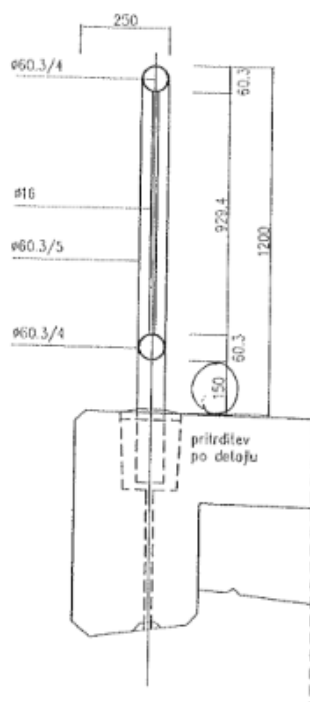
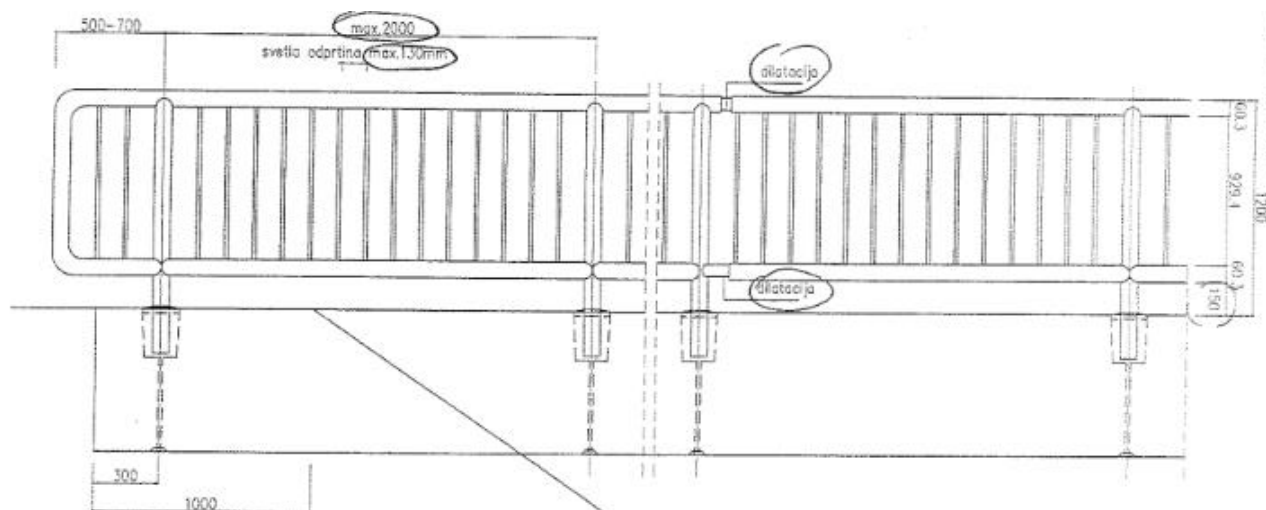


**Priloga B:**

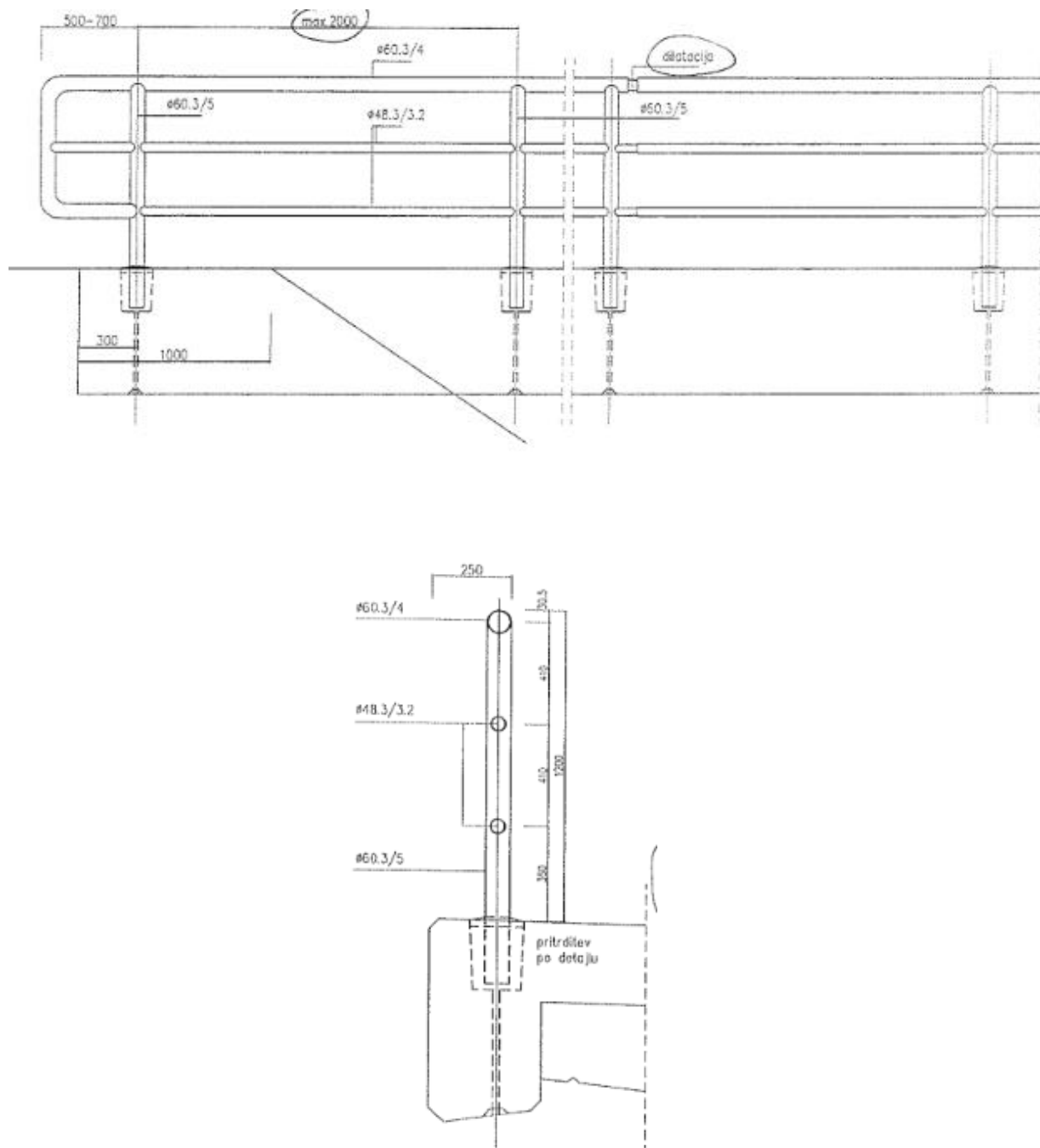
**Zaščitna ograja za pešce**



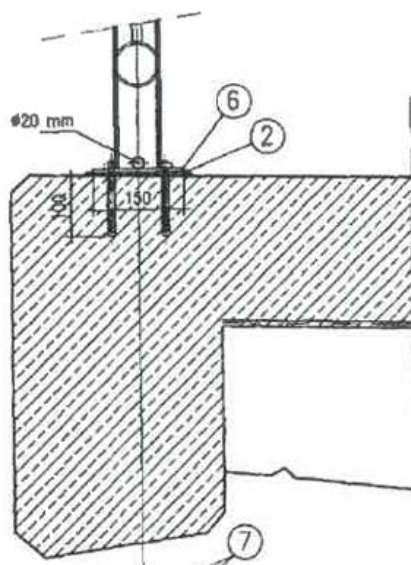
**P:s.: Sidranje/naknadna pritrditvev po Prilogi D!!**

**Priloga C:**

**Zaščitna ograja za vzdrževalce**

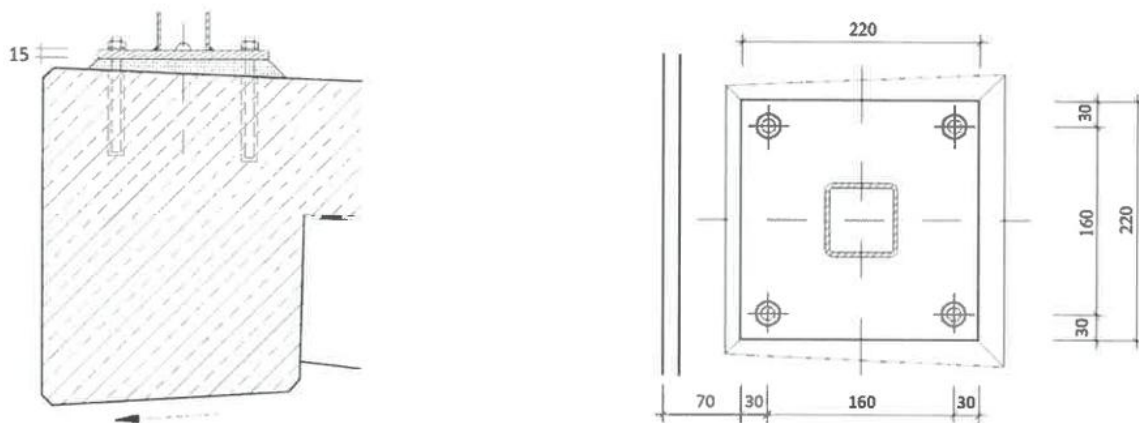


**P:s.: Sidranje/naknadna pritrđitev po Prilogi D!!**



Detajl naknadnega sidranja ograj za pešce po TSC 07.103

Z namenom čim manjšega poseganja v tehnično specifikacijo ostaja način sidranja pri novem detajlu naknadnega sidranja ograj za pešce enak, povečajo se le zahteve za minimalne dimenzije pritrdilnih vijakov in sidrne plošče (slika 2). Zahtevana dimenzija sidrne plošče se poveča na 220 x 220 mm in debeline 15 mm, uporabijo se sidrni vijaki M12, na razmaku 160 mm osno. Vrtine sidrnih vijakov morajo biti od zaključka robnega venca oddaljene vsaj 100 mm osno, pred vgradnjo sider jih je potrebno odprašiti. Pod sidrno ploščo se (skladno s TSC 07.103) vgradi epoksidna malta minimalne debeline 5 mm. S spremenljivo debelino malte se regulira naklon stebričkov.



Slika 2: Prikaz minimalnih dimenzij sidrne plošče

Ograjam za pešce se pred vgradnjo preveri kakovost zvarov na stiku stebričkov in sidrnih plošč, predvsem njihovo zveznost po obodu stebrička. Ob novo dimenzioniranem detajlu navedeni stik predstavlja najšibkejši člen elementa.